

CHARMOILLEN° commune **25125**Généralité :

Station intercommunale de Belleherbe/STEP sur la commune de Belleherbe.

Charmoille 311 habitants, pas de fromagerie.

Réseau de collecte :

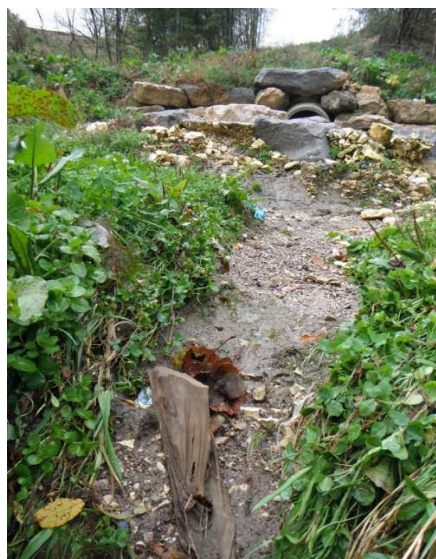
Déversoir d'orage invisible/réseau de collecte partiellement unitaire et partiellement séparatif ... à suivre

Réseau de transfert vers la STEP de Belleherbe :

Le transfert semble se faire par écoulement gravitaire ?

Constat du rejet des eaux pluviales :

Les égouts ne se déversent plus au-dessus de la carrière. A la place, il subsiste un gros tuyau qui fait office de déversoir pluvial. Si la situation n'est pas à proprement parler catastrophique, il doit manifestement rester des égouts collectés qui se retrouvent dirigés à ce déversoir puisque nous avons trouvé quelques lingettes et autres débris du même type sous le déversoir. Un parfait exemple d'installation toute récente mais qui continue à drainer une certaine pollution.



Aspect de l'exutoire pluvial de Charmoille.